



VIRTUOSO®
PREFERRED

FICHA TÉCNICA

› INKATERRA ◀
HACIENDA URUBAMBA
VALLE SAGRADO - PERU



DESCRIPCIÓN

Inkaterra Hacienda Urubamba es un refugio exclusivo en el corazón del Valle Sagrado de los Incas (Cusco), donde la elegancia de una hacienda tradicional se fusiona con el lujo contemporáneo. Rodeado de imponentes montañas y fértiles campos, el hotel ofrece un entorno de serenidad absoluta. Sus habitaciones y casitas brindan impresionantes vistas de la Cordillera de Urubamba. La arquitectura y el diseño interior reflejan la riqueza cultural de la región, con muebles coloniales, finos trabajos en madera tallada, auténticos textiles andinos y máscaras preincaicas que realzan el encanto andino de la hacienda.

HABITACIONES



URUBAMBA OWNER QUARTERS 190 M² | 2,045 PIES CUADRADOS

Una amplia habitación dúplex con una privilegiada vista panorámica de las imponentes montañas verdes y las tierras de cultivo que rodean la propiedad. La calidez de una chimenea y camas twin/king con suaves sábanas 100% algodón pima, almohadas de plumas y almohadas antialérgicas, y edredones de plumas, garantizan al viajero un placentero descanso tras las excursiones realizadas en el hotel y sus alrededores. (Máx. 6 viajeros)



URUBAMBA OWNER QUARTERS 100 M² | 1,076 PIES CUADRADOS

Amplias habitaciones conectadas por la terraza y una privilegiada vista panorámica de las imponentes montañas verdes y los campos que rodean la propiedad. La calidez de una chimenea y camas twin/king con suaves sábanas 100% algodón pima, manta de alpaca bebé, almohadas de plumas y almohadas antialérgicas, y edredones de plumas, garantizan al viajero un placentero descanso tras las excursiones realizadas en el hotel y sus alrededores. (Máx. 4 viajeros)



URUBAMBA SUITE (1) 64 M² - 89 M² | 689 - 958 PIES CUADRADOS

La Suite Urubamba cuenta con cama king/twin, con suaves sábanas 100% algodón pima, sofá-cama, manta de alpaca, edredones de plumas y almohadas hipoalérgicas, espejo de cuerpo entero y armario de estilo colonial.



URUBAMBA JUNIOR SUITE (2)

46 M² | 495 PIES CUADRADOS

La Urubamba Junior Suite cuenta con cama twin/king, suaves sábanas 100% algodón pima, almohadas hipo alergénicas, edredones de plumas. Provista de área para sentarse, minibar, cafetera, espejo de cuerpo entero, botella de Pisco de cortesía, mesa para desayunar y armario estilo colonial.



URUBAMBA CASITA (24)

45 M² | 484 PIES CUADRADOS

Amplia casita independiente, con chimenea y terraza con vista panorámica. Cuenta con dos camas twin/king, suaves sábanas 100% algodón pima, almohadas de plumas, almohadas antialérgicas y edredones de plumas.

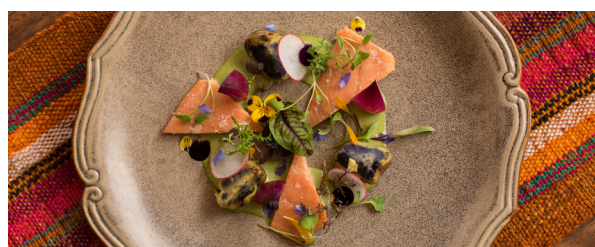


URUBAMBA SUPERIOR DELUXE (9)

24 – 32M² | 258 – 344 PIES CUADRADOS

Las montañas y los campos de cultivo alrededor del hotel son apreciados desde esta espaciosa habitación con terraza y vista panorámica a las montañas. Cuenta con cama twin/king, suaves sábanas 100% algodón pima, almohadas de plumas, almohadas antialérgicas y edredones de plumas.

COMEDOR & SERVICIO DE BAR



18 mesas
Comedor: 48 viajeros
Terraza: 24 viajeros



5:30 – 10:00



12:00 – 16:00
Lonche:
15:30 – 17:00



18:00 – 22:00



12:00 – 22:00
Cocktail Hour:
17:00 – 19:00

MAYU SPA

Ubicado en Inkaterra Hacienda Urubamba, significa "Riachuelo" en el idioma andino del quechua, es un refugio tranquilo inmerso en el entorno natural del Valle Sagrado con un diseño rústico y elegante, inspirado en la arquitectura tradicional andina. Todas las terapias utilizan productos 100% naturales. Este nuevo centro de bienestar cuenta con una poza caliente, cuatro salas privadas de terapia y una sauna seca.



TRATAMIENTOS

- Descontracturante
- Exfoliación con Kiwicha
 - Facial Hidratante
 - Piedras Calientes
 - Pies Cansados
 - Reflexología
 - Relajante
 - Relajante Dúo
 - El Caminante
- Tratamiento Jardín Curativo
 - Pindas de la Huerta
 - Masaje Craneal

EXCURSIONES INCLUIDAS*

- Crepúsculo - 1/4 día
- Aves de Urubamba - 1/4 día
- Chicha De Jora - 1/2 día
- Trocha Challa Huasi - 1/2 día



SERVICIOS INCLUIDOS

- Regalo de Bienvenida
- Chicha de Bienvenida
- Check-in 1pm, Check-out 10am
- Desayuno Buffet
- Lonche
- Express Check-out
- Recepción 24/7
- Servicio de cobertura a la habitación
- Wi-Fi
- Almacén de equipaje
- Llamadas para despertar personalizadas
- Excursiones dentro de la propiedad

**A ser reservadas in situ según programación*

